

В

УСТАНОВКИ DOLEV

PS/M дает вам доступ ко всем параметрам ФНА с Macintosh. Вместо определения параметров с панели ФНА вы можете это делать с Macintosh.

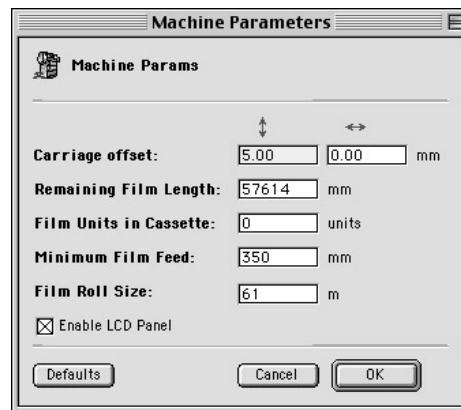
- Из меню *Setup* выберите **Dolev Setting**.



Эта глава описывает опции, находящиеся в диалоговом окне *Dolev Setting*, за исключением *Strips* и *Resolution/Intensity*, которые описаны в Главе 11.

Machine Parameters

Эта опция позволяет вам определять параметры, связанные с пленкой и экспонированием. Когда подсоединен малый Dolev, появится диалоговое окно, которое показано ниже. Если подсоединен большой Dolev, запустится приложение удаленных установок.



Carriage offset высота и **Carriage offset** ширина

Этот параметр позволяет вам устанавливать расстояние между домашней позицией каретки и стартовой точкой экспонирования (там, где луч лазера начинает экспонировать).

Значения этого поля определяют точку, от которой измеряется **Origin** (определенный в диалоговом окне *Formats*). См. Главу 10, *Формат экспонирования*.

Remaining Film Length

Этот параметр определяет длину неотэкспонированной пленки (оставшуюся в загрузочной кассете).

Когда вы первый раз запускаете это приложение, по умолчанию стоит **61000**.

✓ Это поле используется, если вы загружаете **неполный** рулон пленки.

✓ Это поле используется, если рулон пленки неполный или, если в рулоне нет 61 м.

Film Units in Cassette

Этот параметр позволяет вам определять число экспонируемых листов пленки (находящихся в принимающей кассете).

Когда вы первый раз запускаете это приложение, по умолчанию установлено значение **0**.

Minimum Film Feed

Этот параметр позволяет вам определять общую длину пленки, поступившей в ФНА до обрезки.

Значения, определенные в диалоговом окне *Machine* текущего формата экспонирования, берутся из этого поля.

Film Roll Size

Этот параметр позволяет вам определять длину пленки в рулоне, который вы загрузили.

Когда вы первый раз запускаете это приложение, по умолчанию стоит **61000**.

Enable LCD Panel

Этот параметр позволяет вам отключать световые диоды на панели управления ФНА.

- Нажмите **Defaults** для установки параметров диалогового окна к значениям по умолчанию. **Или** нажмите **OK** для подтверждения значений и сохранения их в NVM.

NVM Load/Save

Эта опция доступна только в случае, когда PS/M подключен к Dolev 2X0 или Dolev 4X0.

Non-Volatile Memory (NVM) ФНА хранит значения, определенные в **Intensity/ Resolution** и **Machine Parameters**.

NVM Load/Save позволяет вам перезагрузить NVM и сохранить значения в файл (который может быть восстановлен позже).



- Из файла, следующего за **NVM operation to perform**, выберите одну из следующих кнопок:

Save Копирует значения из NVM в файл (имя файла понятно для пользователя). Дата и время автоматически появляется в *NVM Comment*.

Load Восстановит текущие параметры из файла в NVM и в диалоговых окнах **Machine Parameters** и **Resolution/ Intensirty**.

Initialize Перезагрузит NVM со значениями по умолчанию.

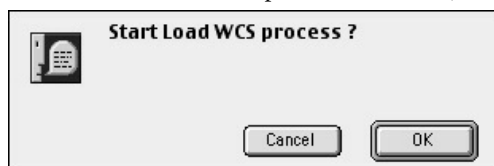
WCS Load

Эта опция доступна, когда PS/M подсоединен к ФНА Dolev 2X0 или Dolev 4X0.

Эта опция позволяет вам загружать микрозначения из приложения в ФНА.

Эта возможность используется при инсталляции или когда вы обновляете микропрограммное обеспечение.

После того как вы выбрали **WCS Load**, система запросит:



- Нажмите **OK** для загрузки микрозначений в ФНА или **Cancel**, чтобы отменить загрузку.
- Появится окно *Progress*.